

Fondo inició sus operaciones el 03 de septiembre de 2013

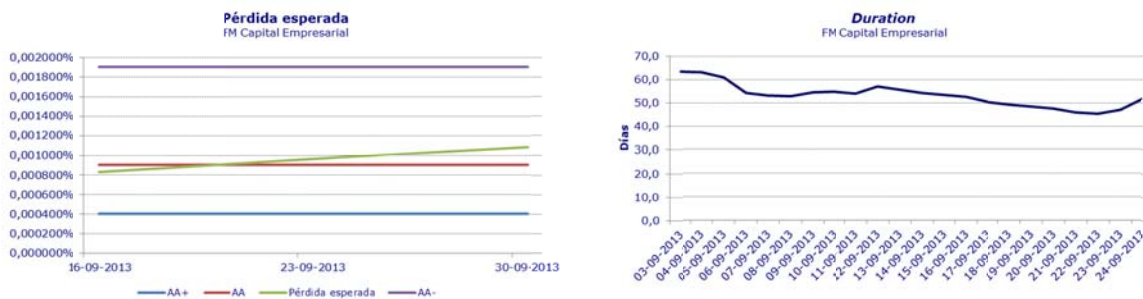
Por experiencia y capacidad de gestión de la administradora, *Humphreys* clasificó las cuotas del Fondo Mutuo Capital Empresarial en "Categoría AAfm"

Santiago, 09 de octubre de 2013. **Humphreys** clasificó las cuotas del **Fondo Mutuo Capital Empresarial** en "Categoría AAfm" para su riesgo crediticio y en "Categoría M1" para su riesgo de mercado. En tanto, la tendencia quedó "En Observación".

La clasificación de las cuotas del fondo se fundamenta en las características propias de su cartera de inversiones, orientada a instrumentos de bajo riesgo crediticio, elevada liquidez y nula exposición cambiaria, de acuerdo a lo establecido en su reglamento interno y a lo presentado en sus primeros días de operación.

La clasificación, además, se sustenta en el comportamiento que han presentado fondos de similares características de la misma administradora, lo cual sirve como base para predecir el tipo de gestión que se aplicara al fondo en el futuro.

La calidad crediticia de los activos queda de manifiesto al determinar la pérdida esperada de la cartera, que de acuerdo con la metodología de **Humphreys**, alcanzó a 0,00109% el 30 de septiembre de 2013.



Adicionalmente, la clasificación de las cuotas incorpora la administración de Banchile como un factor positivo, ya que posee una alta capacidad de gestión en cuanto a su habilidad para administrar fondos. En paralelo, también como elemento positivo, la evaluación incorpora la alta representatividad del valor de las cuotas en relación con el precio de mercado de los activos que conforman el fondo.

Sin perjuicio de las fortalezas aludidas, la clasificación de riesgo se encuentra acotada por el hecho de que la composición de la cartera de inversión, según los límites establecidos en el reglamento interno del fondo, podría variar en cuanto a riesgo crediticio de los emisores, y además por el hecho de que contempla la opción de utilizar instrumentos derivados como cobertura e inversión dentro de su cartera. Si bien existe amplitud de definición de inversiones en el reglamento interno, hay que destacar que esta situación es transversal a la industria de fondos mutuos en Chile y que, en este caso específico, se acota por la gestión exhibida por la sociedad administradora en fondos de similares características.

Los mecanismos establecidos para evitar conflictos de interés responden actualmente a los estándares del mercado local, y han sido perfeccionados en línea con las exigencias establecidas por la Superintendencia de Valores y Seguros (SVS) sobre dicha materia. Esto es relevante en vista de que la administradora actualmente mantiene varios fondos con un perfil de inversión de similares características al **Fondo Mutuo Capital Empresarial**.

La clasificación de riesgo de mercado corresponde a *M1*, puesto que presenta una baja exposición de mercado, centrado en inversiones de corto plazo, en pesos y a tasa fija, situación

que se estima se mantendrá a futuro, basados en la calidad de Banchile como administrador de activos por cuenta de terceros (e independientemente de la amplitud que presenta el reglamento interno en cuanto a su exposición por tipo de moneda). A la fecha, la totalidad de la inversión está expresada en pesos.

La perspectiva de clasificación en el corto plazo se califica "*En Observación*¹", por la reducida trayectoria del fondo. No obstante se reconoce la historia de la sociedad administradora y su experiencia en la gestión de este tipo de fondos.

Para la mantención de la clasificación es necesario que la cartera de inversiones no sufra deterioro en su nivel de riesgo y que la sociedad administradora mantenga los actuales estándares de calidad.

La clasificación se podría ver mejorada en la medida que el fondo mantenga una cartera de inversiones de bajo riesgo en forma permanente.

El **Fondo Mutuo Capital empresarial** comenzó sus operaciones el 03 de septiembre de 2013 y es administrado por Banchile Administradora General de Fondos S.A., sociedad filial del Banco de Chile clasificada en "*Categoría AAA*" en escala local. De acuerdo con lo establecido en su reglamento interno, el objetivo del fondo es entregar una alternativa de inversión al capital de trabajo operacional, a los excedentes de caja de corto y mediano plazo y a los fondos con un propósito de uso específico, buscando lograr un nivel de rentabilidad similar al que ofrecen los depósitos a plazo, pero con mayor liquidez, ya que se puede realizar el rescate en cualquier momento. Para lo anterior, mantiene dentro de su cartera de inversiones, instrumentos de deuda de corto, mediano y largo plazo, con ello una cartera de duración menor o igual a 90 días. Al 30 de septiembre de 2013 el patrimonio administrado por el fondo ascendió a US\$ 100,7 millones.

Para mayores antecedentes, consultar la reseña de clasificación en www.humphreys.cl.

Contacto en **Humphreys**:

Eduardo Valdés S.

Teléfono: 562 - 2433 52 00

E-mail: eduardo.valdes@humphreys.cl



<http://twitter.com/HumphreysChile>

[*Clasificadora de Riesgo Humphreys*](#)

Isidora Goyenechea #3621 – Of. 1601 - Las Condes - Santiago - Chile

Fono (562) 2433 5200

E-mail: ratings@humphreys.cl

<http://www.humphreys.cl>

Para ser eliminado de nuestra lista de direcciones, envíenos un correo a ratings@humphreys.cl con el asunto "eliminar de la lista".

¹ Corresponde a aquella clasificación cuyos emisores están expuestos a situaciones particulares que podrían afectar positiva o negativamente la clasificación de riesgo asignada. También, cuando los emisores están bajo situaciones cuyos efectos no se pueden prever en forma razonable a la fecha de clasificación.