

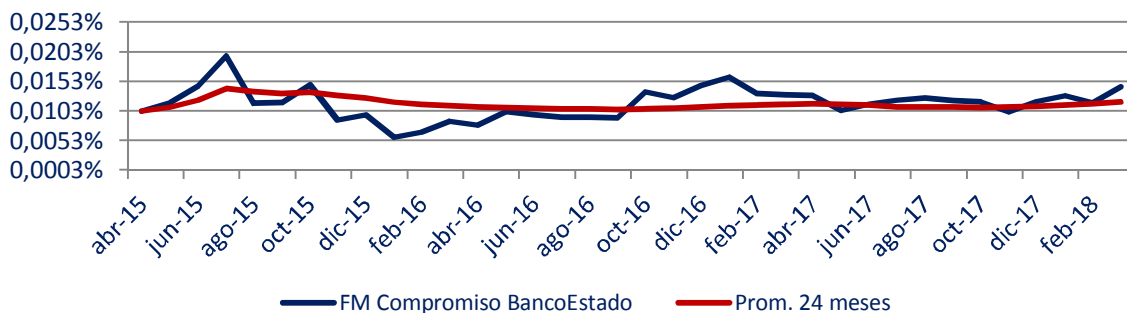
**Fondo Mutuo Tipo 3 administrado por BancoEstado S.A. AGF**

**Humphreys acordó clasificar las cuotas del Fondo Mutuo Compromiso BancoEstado en "Categoría AAFm"**

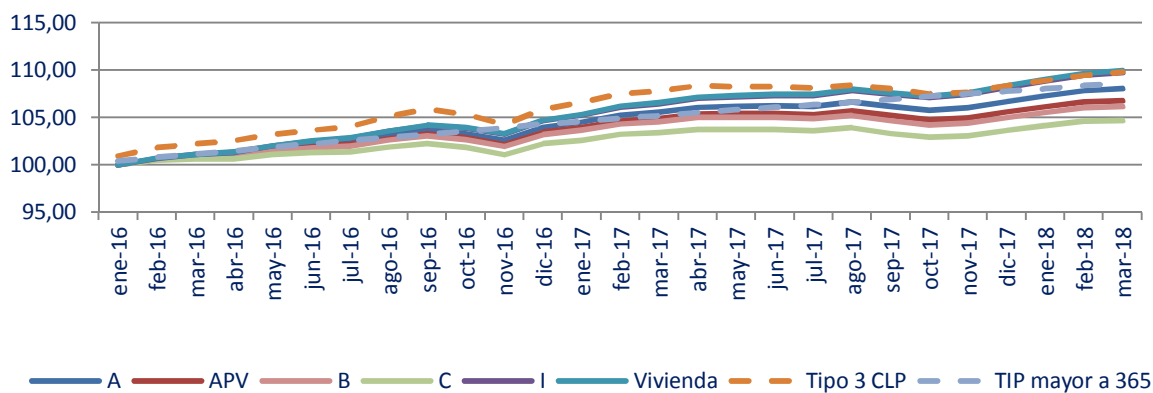
Santiago, 27 de junio de 2018. **Humphreys** decidió clasificar las cuotas del **Fondo Mutuo Compromiso BancoEstado (FM Compromiso BancoEstado)** en "Categoría AAFm" para su riesgo crediticio y en "Categoría M4" para el riesgo de mercado. En tanto, la tendencia quedó como "Estable".

Entre las fortalezas del **FM Compromiso BancoEstado**, que sirven de fundamento para la clasificación de riesgo de sus cuotas en "Categoría AAFm", destacan las características propias de la cartera de inversiones, orientada a instrumentos con emisores de bajo riesgo crediticio (a marzo de 2018 el 46,25% de la cartera está clasificado en "categoría AAA") y la elevada liquidez que poseen las cuotas del fondo, respaldándose en instrumentos líquidos que se tranzan habitualmente en el mercado secundario. Los elementos señalados favorecen que la valorización de los instrumentos se encuentre a valor mercado; la información de precios y de tasas es proporcionada por una entidad independiente y de prestigio en el medio. Adicionalmente, la clasificación de las cuotas incorpora la administración de BancoEstado AGF como un factor positivo, ya que posee una muy alta capacidad de gestión en cuanto a su habilidad para administrar fondos.

**Pérdida Esperada**  
FM Compromiso BancoEstado



**Evolución Valor Cuota**  
FM Compromiso BancoEstado



Sin perjuicio de las fortalezas mostradas anteriormente, la clasificación de riesgo se encuentra contraída por la volatilidad mostrada por el fondo (aumento en indicador de pérdida esperada)

en el período comprendido entre marzo 2016 y marzo 2018. Asimismo, se debe tomar en cuenta que los límites de inversión establecidos en el reglamento interno ("Categoría B", "N-4", o superiores), permiten la conformación de un portafolio con mayor nivel de riesgo, en relación al que exhibe históricamente la cartera de inversión del fondo. Como atenuante se ha considerado la larga trayectoria del fondo, que ha invertido, mayoritariamente, en instrumentos locales de bajo riesgo.

Los mecanismos establecidos para evitar conflictos de interés responden, actualmente, a los estándares del mercado local y han sido perfeccionados en línea con las exigencias establecidas por la Comisión para el Mercado Financiero (CMF) sobre dicha materia.

La clasificación de riesgo de mercado corresponde a  $M4^1$ , debido a la duración de las inversiones del fondo, que aumenta su sensibilidad a los cambios de tasa de interés, y la posibilidad de invertir en instrumentos denominados en otra moneda distinta a la que se valorizan las cuotas, aumentando el riesgo ante variaciones en la tasa de interés.

La perspectiva de clasificación en el corto plazo se califica "Estable"<sup>2</sup>, producto principalmente de que no se visualizan cambios relevantes en las variables que determinan la clasificación de riesgo.

**FM Compromiso BancoEstado** comenzó sus operaciones el 10 de septiembre de 2004. De acuerdo con lo establecido en su reglamento interno, el objeto del fondo es invertir en instrumentos de deuda de corto, mediano y largo plazo de emisores nacionales, manteniendo una duración de la cartera de inversiones del fondo mayor a 365 días y menor o igual a 2.190 días. A marzo de 2018, su patrimonio ascendía a US\$ 381 millones aproximadamente.

En la práctica, el fondo ha presentado una cartera de inversión conformada en su mayoría por bonos de bancos, depósitos a plazo y bonos de empresas, emitidos por instituciones que cuentan con una clasificación de riesgo muy por sobre la "Categoría B", que es la mínima que exige el reglamento (el 92,7% alcanzaba una clasificación igual o superior a "Categoría AA-" en marzo de 2018). La cartera ha cumplido además con la duración permitida, lo que se manifiesta en un *duration* promedio de 846 días los últimos doce meses. En términos de tipo de moneda y de tasa de interés, las inversiones se han orientado a instrumentos en unidades de fomento y pesos chilenos (69,8% y 29,9% promedio últimos dos años, respectivamente) y tasa fija.

Para mayores antecedentes, ver el respectivo informe de clasificación en [www.humphreys.cl](http://www.humphreys.cl).

Contacto en **Humphreys**:

Daniel Moreno C. / Hernán Jiménez A.

Teléfono: 56 - 22433 5200

E-mail: [daniel.moreno@humphreys.cl](mailto:daniel.moreno@humphreys.cl) / [hernan.jimenez@humphreys.cl](mailto:hernan.jimenez@humphreys.cl)



<http://twitter.com/HumphreysChile>

[Clasificadora de Riesgo Humphreys](#)

Isidora Goyenechea 3621 - Piso 16º - Las Condes, Santiago - Chile

Fono (56) 22433 5200 / Fax (56) 22433 5201

<http://www.humphreys.cl>

Para ser eliminado de nuestra lista de direcciones, envíenos un correo a [ratings@humphreys.cl](mailto:ratings@humphreys.cl) con el asunto "eliminar de la lista".

---

<sup>1</sup> La clasificación de riesgo para este tipo de fondos mutuos va desde M1 a M6..

<sup>2</sup> Corresponde a aquellos instrumentos que presentan una alta probabilidad de que su clasificación no presente variaciones a futuro.