

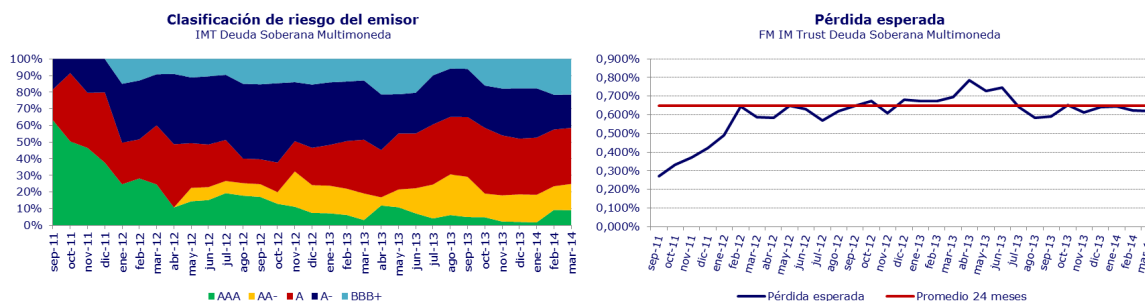
Fondo es administrado por IM Trust AGF

***Humphreys* mantuvo la clasificación de las cuotas del Fondo Mutuo IM Trust Deuda Soberana Multimoneda en "Categoría A-fm"**

Santiago, 30 de mayo de 2014. **Humphreys** decidió mantener la clasificación de las cuotas del **Fondo Mutuo IM Trust Deuda Soberana Multimoneda** en "Categoría A-fm" para su riesgo crediticio y en "Categoría M6" para su riesgo de mercado. En tanto, la tendencia quedó "Estable".

La clasificación de las cuotas del fondo se fundamenta principalmente en la claridad y bajo margen de interpretación de sus objetivos de inversión, lo cual se ha verificado desde los inicios del fondo a la actualidad. Durante este período los instrumentos adquiridos son consistentes con el tipo de portafolio que se ha declarado conformar, presentando un nivel de pérdida esperada para las inversiones acotadas. Cabe precisar que dentro del reglamento interno, en distintos acápites, se establece la categoría "BBB-" o "N-1" como mínima dentro de la cartera de inversión; no obstante, la cartera ha sido más conservadora (100% en "Categoría BBB+" o superior).

La calidad crediticia de los activos queda de manifiesto al determinar la pérdida esperada de la cartera, que de acuerdo con la metodología de **Humphreys**, ha fluctuado entre 0,570% y 0,787% en los últimos dos años.



Complementariamente, la clasificación de las cuotas recoge la buena capacidad de la sociedad administradora para gestionar sus fondos, además de la experiencia y trayectoria del portafolio manager a cargo del fondo, según la evaluación interna realizada por **Humphreys**. Adicionalmente, la cartera del fondo presenta inversiones con un nivel de liquidez adecuado, con mercados secundarios desarrollados.

La categoría de riesgo asignada también incorpora como elemento positivo la representatividad y transparencia de la valorización de los activos, dada la existencia de un mercado secundario formal y con credibilidad para los títulos en los cuales invierte el fondo, situación que se hace extensible para la determinación del valor de la cuota.

La clasificación también incorpora el hecho que las inversiones del fondo se encuentran en distintas monedas, lo cual somete al fondo al riesgo de aquellas denominaciones, sin perjuicio de ello, es importante señalar que esto es parte del objetivo del fondo, el cual es transparentado a los inversionistas a través de su reglamento interno. Otro elemento incorporado dentro del proceso de evaluación, se refiere a la exposición que tiene la cartera ante aumentos en las tasas de interés del mercado que lo expone a pérdidas en su valor, ya que se compone principalmente

por instrumentos de deuda de mediano y largo plazo. No obstante, este riesgo se encuentra mitigado mediante el monitoreo permanente de la duración de los papeles que componen la cartera.

En esta clasificación corrobora el hecho que el fondo ha mantenido consecuentemente los objetivos trazados en su reglamento. A comienzos de 2014, invertía la totalidad de su cartera en bonos soberanos y mantenía una reserva de liquidez acorde con sus objetivos. Debido a estos motivos mantiene la tendencia "*Estable*".

El riesgo de mercado asignado corresponde a *M6*, producto del plazo de duración de las inversiones del fondo y porque éstas pueden ser realizadas en pesos, unidades de fomento u otra moneda internacional, situación que expone el valor de las cuotas a cambios en la tasa de interés y de las paridades cambiarias.

El **Fondo Mutuo IM Trust Deuda Soberana Multimoneda** comenzó sus operaciones en septiembre de 2011, es administrado por IM Trust S.A. Administradora General de Fondos (en adelante IM Trust AGF), que cuenta con el respaldo de Credicorp Capital, el mayor grupo financiero de Perú, con operaciones en la banca comercial, de inversión, seguros y fondos de pensiones. De acuerdo con lo establecido en su reglamento interno, el objetivo del fondo es obtener una rentabilidad atractiva en el largo plazo mediante el manejo de una cartera diversificada en cuanto a emisores y monedas, compuesta por instrumentos de deuda, principalmente de mediano y largo plazo, de emisores extranjeros y nacionales. El 100% de sus activos deberán contar con clasificación "*Investment Grade*", es decir, activos clasificados en "*Categoría BBB-*" o superior. Al 31 de marzo de 2014 el patrimonio administrado por el fondo asciende a US\$ 31,9 millones, con un promedio de US\$ 34,8 millones para los últimos doce meses.

Para mayores antecedentes, consultar la reseña del fondo en www.humphreys.cl.

Contacto en **Humphreys**:

Eduardo Valdés S.

Teléfono: 562 – 2433 52 00

E-mail: eduardo.valdes@humphreys.cl



<http://twitter.com/HumphreysChile>

[Clasificadora de Riesgo Humphreys](#)

Isidora Goyenechea 3621 – Piso 16º – Las Condes, Santiago - Chile

Fono (562) 2433 52 00 / Fax (562) 2433 52 01

<http://www.humphreys.cl>

Para ser eliminado de nuestra lista de direcciones, envíenos un correo a ratings@humphreys.cl con el asunto "eliminar de la lista".