

Fondo que administra US\$ 431 millones de patrimonio

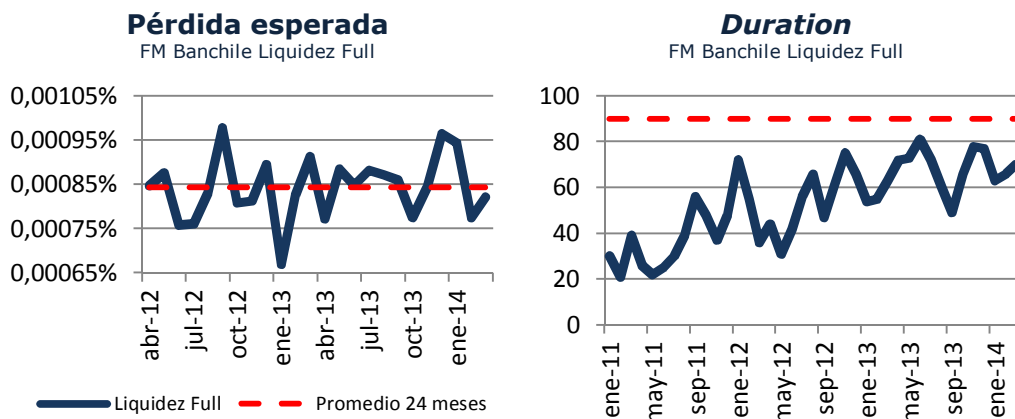
Humphreys mantuvo en "Categoría AA+fm" las cuotas del Fondo Mutuo Liquidez Full

Santiago, 09 de junio de 2014. **Humphreys** mantuvo en "Categoría AA+fm" el riesgo crediticio de las cuotas del **Fondo Mutuo Liquidez Full** y en "Categoría M1" su riesgo de mercado. En tanto, la tendencia también se ratificó en "Estable".

Entre las fortalezas que sostienen la clasificación de riesgo, destacan las características propias de su cartera de inversiones, orientada, según los antecedentes históricos, a instrumentos de bajo riesgo crediticio, desempeño en línea con el objetivo de inversión, y reducida exposición cambiaria, ya que usualmente todos los instrumentos se expresan en pesos, y provienen de emisores nacionales. También, en forma importante, se reconoce la tenencia de activos líquidos con valorizaciones que representan adecuadamente su precio de mercado.

Adicionalmente, el análisis incorpora como factor positivo la administración de Banchile AGF, entidad que, en opinión de **Humphreys**, posee una muy alta capacidad de gestión para administrar fondos, lo que junto con los procedimientos existentes para evitar y resolver eventuales conflictos de interés, permiten presumir una baja probabilidad de un deterioro significativo en el nivel de riesgo actual de las cuotas.

De acuerdo a la metodología de la clasificadora, durante los últimos 24 meses¹ el fondo ha presentado, para un horizonte de un año, una pérdida esperada estable en torno al 0,00084%, dando cuenta del bajo riesgo crediticio que ha tomado la cartera.



Sin perjuicio de las fortalezas aludidas, la clasificación de riesgo se encuentra acotada por el hecho de que la composición de la cartera de inversión, según los límites establecidos en el reglamento interno del fondo, podría presentar variaciones significativas en cuanto a riesgo crediticio de los emisores (cota inferior clasificación de largo plazo "B"), lo cual trae consigo un deterioro potencial en el riesgo de las cuotas. A pesar de ello, un atenuante de relevancia es la experiencia exhibida por el fondo, que persistentemente ha invertido en instrumentos locales emitidos por entidades con una muy elevada capacidad de pago de su deuda. Si bien existe amplitud de definición acerca de la calificación de los emisores en el reglamento interno, hay que destacar que esta situación es transversal a la industria de fondos mutuos en Chile.

Por su parte, el riesgo de mercado asignado corresponde a *M1*, ya que el fondo consistentemente ha presentado una baja exposición de mercado. Esto se relaciona con una cartera expresada principalmente en pesos (97,31% promedio para los últimos 24 meses), a

¹ Considera el periodo comprendido entre abril de 2012 y marzo de 2014.

tasa fija y con un *duration* que promedia 62 días, acotando de esta manera la posibilidad que el valor de la cuota se vea afectado por volatilidades de corto plazo.

La perspectiva de clasificación en el corto plazo se califica "*Estable*", principalmente, porque no se visualizan cambios relevantes en el futuro próximo en las variables que determinan la clasificación de riesgo.

Fondo Mutuo Liquidez Full comenzó sus operaciones en marzo de 2007, corresponde a un fondo mutuo tipo 1 y es administrado por Banchile Administradora General de Fondos S.A., sociedad filial del Banco de Chile, entidad bancaria clasificada en categoría "AAA" a escala local.

A marzo de 2014, el fondo alcanzaba un patrimonio de US\$ 431 millones, lo que representa un 2,75% de participación entre los fondos tipo I en pesos, existentes en el mercado. En cuanto a su desempeño, presenta una rentabilidad promedio de 0,397% mensual en los últimos veinticuatro meses, contra 0,344% de los fondos mutuos tipo I en pesos y 0,424% de la tasa TIP de hasta 90 días, cumpliendo con el objetivo que persigue, que es convertirse en una alternativa de inversión similar al depósito a plazo, pero con una mayor liquidez y flexibilidad.

Para mayores antecedentes, consultar la reseña del fondo en www.humphreys.cl.

Contacto en **Humphreys**:

Hernán Jiménez Aguayo

Teléfono: 5622 - 2433 5200

E-mail: hernan.jimenez@humphreys.cl



<http://twitter.com/HumphreysChile>

[*Clasificadora de Riesgo Humphreys*](#)

Isidora Goyenechea 3621 – Piso 16º – Las Condes, Santiago - Chile

Fono (562) 2433 52 00 / Fax (562) 2433 52 01

<http://www.humphreys.cl>

Para ser eliminado de nuestra lista de direcciones, envíenos un correo a ratings@humphreys.cl con el asunto "eliminar de la lista".