

Tendencia continúa "En Observación"

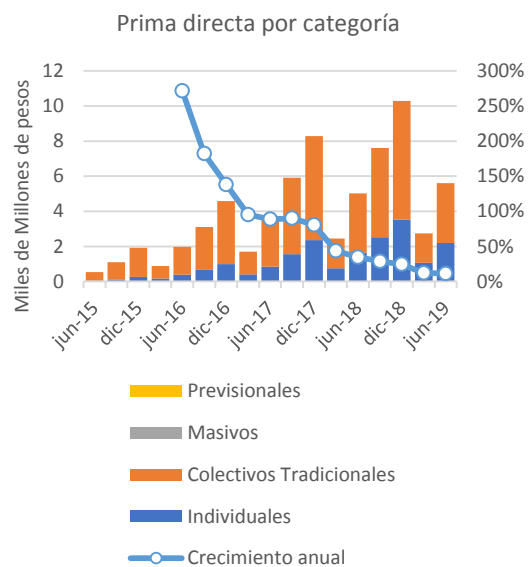
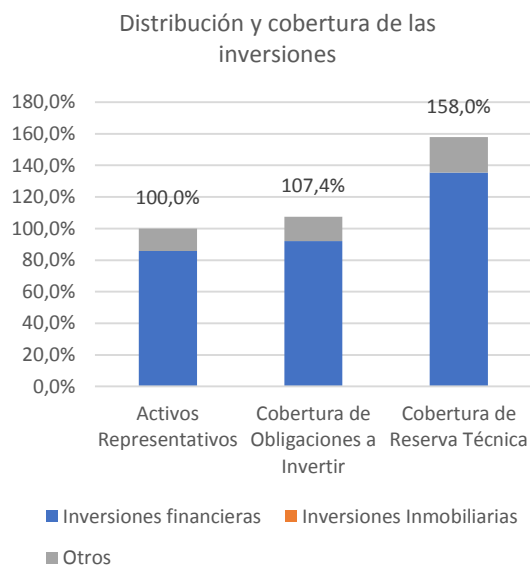
Humphreys mantiene la clasificación en "Categoría BBB-" de las pólizas de Colmena Vida

Santiago, 17 de octubre de 2019. **Humphreys** decidió ratificar la clasificación de las pólizas emitidas por **Colmena Compañía de Seguros de Vida S.A. (Colmena Vida)** en "Categoría BBB-", así como la perspectiva "En Observación".

La categoría de riesgo "Categoría BBB-" asignada a **Colmena Vida** se fundamenta, principalmente, en el apoyo recibido por parte de su matriz Colmena Salud S.A. (matriz de la Isapre Colmena), en términos operacionales y de gestión de riesgo, sumado al respaldo financiero que esta podría entregar a su filial en términos patrimoniales, en particular en sus primeros años de operación. A esto se agrega la experiencia de los profesionales que administran la compañía la que, junto al alineamiento del directorio con la estrategia, les permite controlar y gestionar adecuadamente las principales áreas de la empresa. También se reconoce la elevada masa de asegurados.

La compañía ha desarrollado un plan de negocios orientado, en general, a todo tipo de beneficios o asistencias, cuyo objetivo sea proveer soluciones a las consecuencias económicas derivadas del fallecimiento, invalidez o gastos médicos de la cartera de clientes. Para lo anterior, la aseguradora ha identificado a su segmento objetivo como aquel de ingresos medios y altos de la población, de las principales ciudades de Chile. Para la comercialización de las pólizas se trabaja con corredores de seguros y con fuerza de venta propia, disponiéndose de una red de sucursales en las ciudades de Santiago, Viña del Mar y Concepción.

A junio del presente año, la aseguradora poseía un patrimonio de \$ 7.671 millones y representaba un 4,7% del patrimonio de la Isapre Colmena (filial de la misma matriz). Colmena Seguros de Vida espera trabajar, tal como lo ha hecho hasta la fecha, con altos niveles de retención de prima, enfocado en su conocimiento del mercado al cual abordará y al apoyo que le aporta el grupo de empresas Colmena.



Sin perjuicio de lo anterior, entre los factores que restringen la clasificación está la limitada historia que posee la empresa, en el sentido que aún le queda crecimiento y no se ha logrado observar su desempeño en situaciones desfavorables. También está el hecho de que la entidad ha mostrado desde su inicio resultados finales negativos, aunque se reconoce que fueron proyectados y que reflejan la tendencia de la industria de presentar pérdidas durante los primeros años.

La compañía posee una participación de mercado limitada, aunque acorde con su estrategia, que en vez de buscar un máximo crecimiento apunta en una primera instancia a entregar un valor agregado a sus productos de forma personalizada, controlando que los respectivos riesgos no expongan el patrimonio de la empresa. No queda fuera el hecho que la concentración de sus productos sea elevada, lo que provoca una alta dependencia de los resultados de algunos de ellos. Si bien lo anterior se enmarca en la estrategia de la aseguradora, se espera que en el futuro pueda ir incorporando una mayor cantidad de ramos, para diversificar sus ingresos y siniestros.

Para mantener o mejorar la clasificación, se espera que la compañía revierta sus pérdidas, además de aumentar su prima directa con un riesgo controlado, a través por ejemplo de contratos de reaseguros que—a lo menos—limiten sus pérdidas. En caso contrario, se podría ver deteriorada su clasificación.

La tendencia de la clasificación se mantiene “*En Observación*”, ya que existen situaciones que podrían afectar positiva o negativamente. En particular, se continúa monitoreando la capacidad de la compañía para alcanzar su punto de equilibrio y el volumen de operación de la compañía.

A junio de 2019 la compañía presenta un primaje acumulado de \$ 5.597 millones, con inversiones por \$ 8.527 millones y reservas técnicas por un total de \$ 5.140 miles de millones. El patrimonio de la compañía alcanzó los \$ 7.671 millones.

Colmena Vida es una entidad que se dedica al negocio de seguros de vida bajo la comercialización y distribución de productos de los segmentos individuales, colectivos y masivos, enfocándose en pólizas de los ramos temporales de vida, salud, de accidentes personales y de asistencia. Al cierre de 2018 la aseguradora contaba con 156.808 asegurados y había emitido 5.771 pólizas.

Para mayores antecedentes, ver el respectivo informe de clasificación en www.humphreys.cl.

Contacto en **Humphreys**:

Hernán Jiménez A.

Teléfono: 56 - 22433 5200

E-mail: hernan.jimenez@humphreys.cl



<http://twitter.com/HumphreysChile>

Clasificadora de Riesgo Humphreys

Isidora Goyenechea #3621 – Of. 1601 - Las Condes - Santiago - Chile

Fono (56) 22433 5200– Fax (56) 22433 5201

E-mail: ratings@humphreys.cl

<http://www.humphreys.cl>

Para ser eliminado de nuestra lista de direcciones, envíenos un correo a ratings@humphreys.cl con el asunto “eliminar de la lista”.