

Fondo administrado por Moneda S.A. AGF

## **Humphreys mantiene la clasificación de las cuotas del Fondo de Inversión Moneda Renta Variable Chile en "Primera Clase Nivel 1"**

Santiago, 16 de noviembre de 2020 **Humphreys** acordó mantener la clasificación de las cuotas de **Moneda Renta Variable Chile Fondo de Inversión (Moneda Renta Variable Chile FI)** en "Primera Clase Nivel 1", con tendencia "Estable".

Entre las fortalezas de **Moneda Renta Variable Chile FI**, que sirven de fundamento para la clasificación en "Primera Clase Nivel 1", destacan el cumplimiento de los objetivos del fondo desde el inicio de sus operaciones. Según la evaluación interna realizada por **Humphreys**, en la actualidad el patrimonio del fondo está expuesto prácticamente en su totalidad por instrumentos de capitalización de sociedades anónimas abiertas (99,07%).

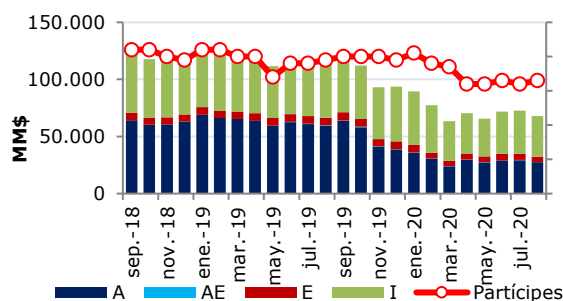
La evaluación también incorpora, como elemento positivo, la trayectoria y experiencia de la administradora en la gestión de fondos de inversión lo cual queda demostrado en el liderazgo que ostenta en términos de patrimonio administrado.

Los mecanismos establecidos para evitar conflictos de interés, en opinión de **Humphreys**, responden idóneamente a los estándares del mercado local y han sido confeccionados en línea con las exigencias establecidas por la Comisión para el Mercado Financiero (CMF) sobre esta materia, formulando adecuadamente la forma de proceder en la resolución y manejo de los conflictos, además de la asignación de responsabilidades y roles.

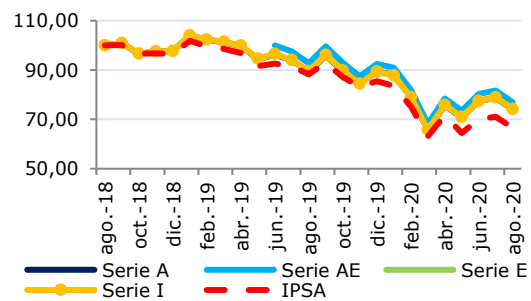
También se valora positivamente la existencia de un mercado secundario formal para las cuotas del fondo, no obstante se reconoce la falta de profundidad del mismo, situación que es atenuada por la contratación de un *market maker* lo que contribuye a una mejor estimación de su precio de mercado. En paralelo, la existencia de un mercado secundario formal para las acciones que conforman la cartera de inversión del fondo, facilita el estimar el precio de mercado para dichos instrumentos y, a la vez, otorgan una adecuada liquidez al portafolio, en particular para cuando llegue la fecha de su liquidación.

El fondo tiene por objetivo, según consta en su reglamento interno, la formación de una cartera de acciones chilenas, para lo cual invertirá, preferentemente, en títulos de sociedades anónimas abiertas que demuestren un alto crecimiento en el largo plazo, con un adecuado nivel de riesgo. Asimismo, el fondo puede invertir en acciones de sociedades anónimas abiertas que sean de transacción bursátil, constituidas fuera de Chile, siempre y cuando al menos el 70% de sus activos o de sus ingresos operacionales provengan desde el país, según lo estipulado en su reglamento interno.

**Evolución del Patrimonio**



**Evolución valor cuota (base 100)**



Sin perjuicio de las fortalezas aludidas, a futuro la clasificación de riesgo podría revisarse si se acentúa la elevada concentración que presenta la cartera sobre el sector financiero y *utilities*, la

cual representa en promedio cerca del 44,3% en conjunto en los últimos tres años; también si se incrementa la volatilidad de su rentabilidad (comparada con su *benchmark*).

En relación a los efectos provocados por la crisis sanitaria relacionada al Covid-19 sobre la cartera de inversión, es probable que, tal como se ha dado en los hechos, se mantenga una lenta recuperación en el precio de los activos; sin embargo, se trata de riesgos inherentes al tipo de portafolio conformado de acuerdo con los objetivos del respectivo reglamento interno. Dado ello, la clasificación de las cuotas del fondo no se ve alterada.

En el corto plazo, la tendencia de clasificación corresponde a "Estable", ya que no se vislumbran situaciones que hagan cambiar los actuales factores que definen la categoría asignada a las cuotas del fondo.

El fondo es administrado por Moneda S.A. Administradora General de Fondos (Moneda AGF), sociedad con más de 25 años en la gestión de activos con foco en la región latinoamericana, la cual presenta estándares más que adecuados para administrar fondos.

El fondo inició sus operaciones el 27 de mayo de 2009 según CMF<sup>1</sup>. El patrimonio del fondo a agosto de 2020 fue de US\$ 87,5 millones. Las cuotas del fondo se cotizan en bolsa bajo el nemotécnico CFIMRVCHA para la serie A, CFIMRVCHE para la serie E, CFIMRVCHI para la serie I y CFIMRVCHAE para la serie AE.

Para mayores antecedentes, ver el respectivo informe de clasificación en [www.humphreys.cl](http://www.humphreys.cl).

Contacto en **Humphreys**:

Ximena Oyarce L. / Hernán Jiménez A.

Teléfono: 56 - 22433 5200

E-mail: [ximena.oyarce@humphreys.cl](mailto:ximena.oyarce@humphreys.cl) / [hernan.jimenez@humphreys.cl](mailto:hernan.jimenez@humphreys.cl)



<http://twitter.com/HumphreysChile>

**Clasificadora de Riesgo Humphreys**

Isidora Goyenechea 3621 - Piso 16º - Las Condes, Santiago - Chile

Fono (56) 22433 5200

<http://www.humphreys.cl>

Para ser eliminado de nuestra lista de direcciones, envíenos un correo a [ratings@humphreys.cl](mailto:ratings@humphreys.cl) con el asunto "eliminar de la lista".

---

<sup>1</sup> Según información proporcionada por la AGF, el fondo inició sus operaciones el 19 de mayo del 2011.