

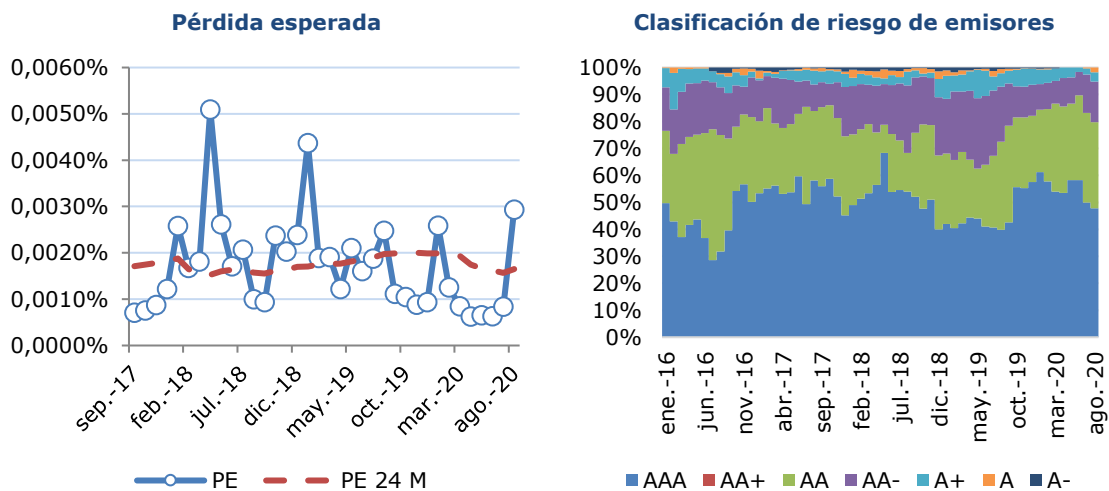
Fondo administrado por BTG Pactual Chile S.A. AGF

## **Humphreys ratifica la clasificación de las cuotas del Fondo Mutuo BTG Pactual Money Market en "Categoría AAfm"**

Santiago, 21 de diciembre de 2020. **Humphreys** decidió mantener la clasificación de las cuotas del **Fondo Mutuo BTG Pactual Money Market (FM Money Market)** en "Categoría AAfm" con perspectiva "Estable".

En cuanto a los efectos de la crisis económica provocada por el COVID-19, de acuerdo con los análisis de la clasificadora, el riesgo de la cartera no se vería afectado al estar concentrada fuertemente en instrumentos emitidos por bancos chilenos con elevado *rating* y, hasta la fecha, sin perspectiva de cambio en lo que refiere a su riesgo local.

Las fortalezas que sustentan la clasificación de riesgo de las cuotas del **FM Money Market**, en "Categoría AAfm", es el perfil conservador de su cartera de inversión, la cual se encuentra alineada con el objetivo estipulado en su reglamento interno, reduciendo así la probabilidad de *default* de sus instrumentos. Lo anterior refleja una pérdida esperada en los últimos 24 meses de 0,001649%, con un 93,28% de instrumentos clasificados en "Categoría AA-" o superior, y la totalidad clasificada en "Categoría A" o superior a agosto de 2020.



Adicionalmente, la clasificación de las cuotas incorpora como un factor positivo la administración de BTG Pactual AGF que, en opinión de **Humphreys**, posee estándares muy sólidos para gestionar fondos, permitiendo presumir una baja probabilidad de un deterioro significativo en el nivel de riesgo actual de las cuotas.

Otro factor que apoya la clasificación corresponde a la corta duration de la cartera, menor a 90 días, lo cual favorece la liquidez del fondo, tanto por la rápida rotación de los activos como por la existencia de un mercado secundario formal. Además, esta situación redundante positivamente en la valorización de los títulos, de tal forma que el precio de las cuotas refleje su real valor de mercado. Cabe destacar, que la valorización de los instrumentos es realizada por un equipo corporativo de la AGF, utilizando entidades independientes y de prestigio en el medio como proveedores de precios.

Los mecanismos establecidos para evitar conflictos de interés responden, actualmente, a los estándares del mercado local y han sido perfeccionados en línea con las exigencias establecidas por la Comisión para el Mercado Financiero (CMF) sobre dicha materia.

La clasificación de riesgo de mercado corresponde a *M1*, debido a la baja probabilidad de que las cuotas se expongan a fluctuaciones por eventos de mercado dada la buena calidad crediticia de sus activos, la reducida duración promedio de los activos y la nula exposición al tipo de cambio.

En los últimos doce meses, el fondo no ha presentado excesos por emisor en relación con el máximo establecido en el reglamento interno (20% del activo del fondo).

Sin perjuicio de lo anterior, la clasificación de riesgo se encuentra acotada debido a que el reglamento interno permite la inversión en activos clasificados en "*Categoría BBB*", "*N-3*" o superiores, lo que eventualmente podría suponer un aumento de la pérdida esperada en relación con el riesgo de crédito por *default* de los emisores. En la práctica, este riesgo se ve atenuado por la historia que presenta el fondo de invertir en instrumentos de buena calidad crediticia (grado de inversión).

La perspectiva de clasificación en el corto plazo se califica "*Estable*", producto principalmente de que no se visualizan cambios relevantes en las variables que determinan la clasificación de riesgo.

Para la mantención de la clasificación es necesario que la cartera de inversiones no sufra deterioro en su nivel de riesgo y que la sociedad administradora mantenga los actuales estándares de calidad.

**FM Money Market** comenzó sus operaciones el 22 de enero de 2002 y corresponde a un fondo mutuo tipo 1. Es administrado por BTG Pactual Chile S.A. AGF. empresa que pertenece al grupo brasileño BTG Pactual, una de las principales instituciones financieras de América Latina fundada en 1983, con contactos de negocios en Asia, Medio Oriente, América del Sur y América del Norte.

De acuerdo con lo establecido en su reglamento interno, el objetivo del fondo mutuo es invertir en instrumentos de deuda de corto, mediano y largo plazo, manteniendo la duración máxima de la cartera de inversiones de 90 días. Por lo menos el 70% de sus activos debe estar invertido en los activos que permite su reglamento interno.

A agosto de 2020, **FM Money Market** alcanzó un patrimonio de \$353.949 millones. A la misma fecha, su cartera se concentró en un 80,54% en depósitos a plazo fijo con vencimiento a corto plazo y el *duration* de la cartera fue de 86 días (82,3 días promedio en los últimos 24 meses).

Para mayores antecedentes, ver el respectivo informe de clasificación en [www.humphreys.cl](http://www.humphreys.cl).

Contacto en **Humphreys**:

Ignacio Muñoz Q. / Hernán Jiménez A.

Teléfono: 56 – 22433 5200

E-mail: [ignacio.munoz@humphreys.cl](mailto:ignacio.munoz@humphreys.cl) / [hernan.jimenez@humphreys.cl](mailto:hernan.jimenez@humphreys.cl)



<http://twitter.com/HumphreysChile>

*Clasificadora de Riesgo Humphreys*

Isidora Goyenechea 3621 – Piso 16º – Las Condes, Santiago - Chile

Fono (56) 22433 5200

<http://www.humphreys.cl>

Para ser eliminado de nuestra lista de direcciones, envíenos un correo a [ratings@humphreys.cl](mailto:ratings@humphreys.cl) con el asunto "eliminar de la lista".