

**Fondo por US\$ 40,0 millones**

### ***Humphreys aumenta la clasificación de las cuotas del Fondo Mutuo Itaú Top USA a "Categoría RV-1" y "Categoría RV-2"***

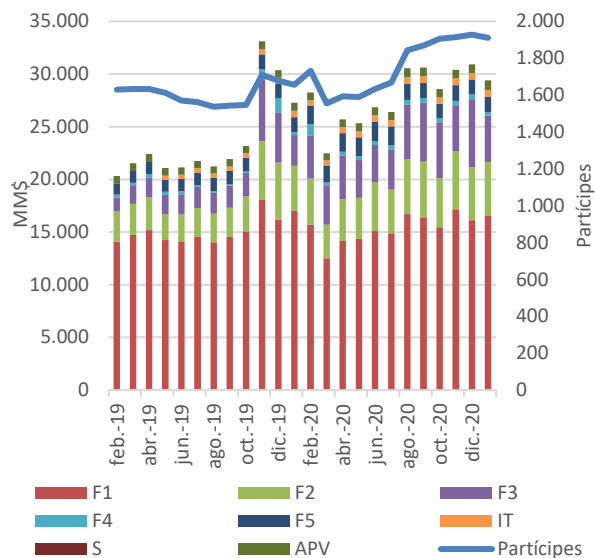
Santiago, 29 de abril de 2021. **Humphreys** decidió aumentar la clasificación de las cuotas del **Fondo Mutuo Itaú Top USA (FM Top USA)** de sus series F1 y F2 desde "Categoría RV-3" a "Categoría RV-2" y de sus series F3, F4, F5, F6, IT, APV y S desde "Categoría RV-2" a "Categoría RV-1", mientras que su tendencia cambia desde "Favorable" a "Estable".

En relación con la contingencia asociada a la crisis producto del COVID-19, es posible esperar elevadas oscilaciones en el precio de los activos, sin embargo, se estima que tendrían aproximadamente el mismo impacto en los índices comparativos.

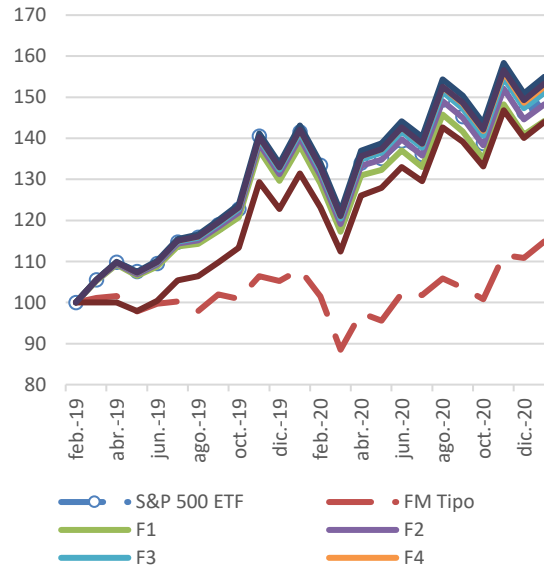
El cambio de clasificación de riesgo de las series F1 y F2 desde "Categoría RV-3" a "Categoría RV-2" y el cambio de las series F3, F4, F5, F6, IT, APV y S desde "Categoría RV-2" a "Categoría RV-1", junto a la tendencia desde "Favorable" a "Estable", responde a que las series del fondo han mejorado sus retornos por unidad de riesgo, logrando entregar rentabilidades consistentes con las características y comportamiento que tiene el índice que sigue. La diferencia de clasificación entre las series responde al hecho de que, aun cuando todas las series del fondo presentan los mismos factores de riesgo, los retornos alcanzados son diferentes, lo que está asociado únicamente a los distintos cobros de comisión que realiza a cada una de ellas, repercutiendo en que la rentabilidad-riesgo difiera a pesar de que sus cuotas estén respaldadas por activos que conforman la misma cartera de inversión.

Entre las fortalezas del **FM Top USA** que sirven de fundamento a la clasificación de riesgo de sus cuotas, destacan la conformación de un portafolio accionario a través de derivados que se enmarca en los propósitos de inversión del fondo, con instrumentos de alta liquidez, lo que permite la obtención de una rentabilidad consistente con las características y comportamiento de los activos en que invierte el fondo. Esta situación, a juicio de la clasificadora, se debiera mantener a futuro, dada la claridad de los objetivos declarados.

**Evolución de patrimonio por serie y partícipes**



**Rentabilidades de las series en base a la variación del valor cuota**



La clasificadora de riesgo también reconoce que los instrumentos en los que invierte el fondo presentan mercados secundarios transparentes, situación que permite una adecuada valorización de las cuotas. Para lo anterior, en la práctica, se invierte principalmente en instrumentos de renta fija, los cuales en promedio durante los últimos doce meses conforman aproximadamente un 86,1% de los instrumentos del portafolio, activos que tienen como finalidad respaldar las inversiones en derivados de índices accionarios. A enero de 2021, el fondo está compuesto aproximadamente en 89,74% por valores que se expresan en pesos chilenos, situación concordante con el reglamento que establece las divisas en las cuales es posible invertir. Adicionalmente, la clasificación de las cuotas incorpora la administración de Itaú AGF como factor positivo, ya que posee estándares muy sólidos en cuanto a su habilidad para administrar fondos.

Los mecanismos establecidos para evitar conflictos de interés responden, actualmente, a los estándares del mercado local y han sido perfeccionados en línea con las exigencias establecidas por la Comisión para el Mercado Financiero (CMF) sobre dicha materia.

La perspectiva de clasificación en el corto plazo es "*Estable*", ya que no se visualizan cambios relevantes en las variables que determinan la clasificación de riesgo asignada.

**FM Top USA** comenzó sus operaciones el 5 de diciembre de 2006 y corresponde a un fondo mutuo Tipo 6 (de libre inversión). Es administrado por Itaú Administradora General de Fondos S.A. (en adelante Itaú AGF), sociedad filial de Itaú Corpbanca.

De acuerdo con lo establecido en su reglamento interno, el objetivo del fondo mutuo es ser una alternativa de inversión para personas interesadas en obtener una rentabilidad atractiva en el largo plazo, invirtiendo en una cartera diversificada principalmente compuesta por instrumentos de capitalización e instrumentos de deuda que inviertan directa o indirectamente en emisores domiciliados en EE.UU. Asimismo, el fondo puede invertir en instrumentos derivados. Del total del fondo, al menos un 70% debe estar invertido en la suma de instrumentos de capitalización en forma directa, o a través de derivados que tengan como activo objeto acciones en EE.UU., o títulos representativos de índices (ETF) que dentro de su cartera incluyan como mínimo un 70% en instrumentos de capitalización en EE.UU., o bien directamente en índices accionarios en dicho país. A enero de 2020, el patrimonio administrado por el fondo ascendió a aproximadamente \$ 29.416 millones con 1.911 partícipes, y su cartera de inversiones se ha concentrado principalmente en un 59,97% en depósitos de corto plazo y 11,06% en bonos bancarios, los que sirven como garantía para la inversión del activo subyacente para el cumplimiento del objetivo del fondo.

Contacto en **Humphreys**:  
Ximena Oyarce L. / Hernán Jiménez A.

Teléfono: 56 – 22433 5200

E-mail: [ximena.oyarce@humphreys.cl](mailto:ximena.oyarce@humphreys.cl) / [hernan.jimenez@humphreys.cl](mailto:hernan.jimenez@humphreys.cl)



<http://twitter.com/HumphreysChile>

*Clasificadora de Riesgo Humphreys*

Isidora Goyenechea 3621 – Piso 16º – Las Condes, Santiago - Chile

Fono (56) 22433 5200

<http://www.humphreys.cl>

Para ser eliminado de nuestra lista de direcciones, envíenos un correo a [ratings@humphreys.cl](mailto:ratings@humphreys.cl) con el asunto "eliminar de la lista".