

Fondo por \$ 97.201 millones

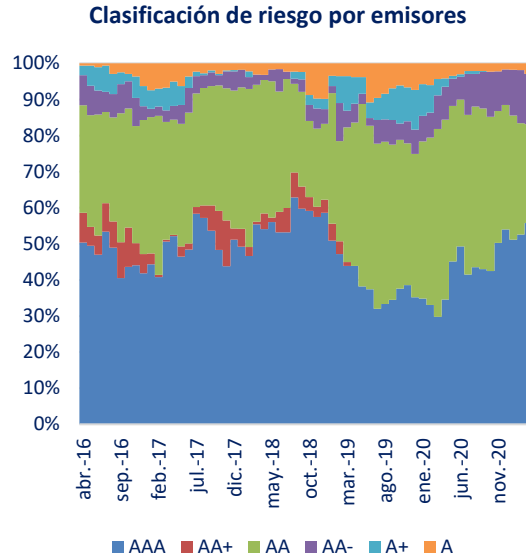
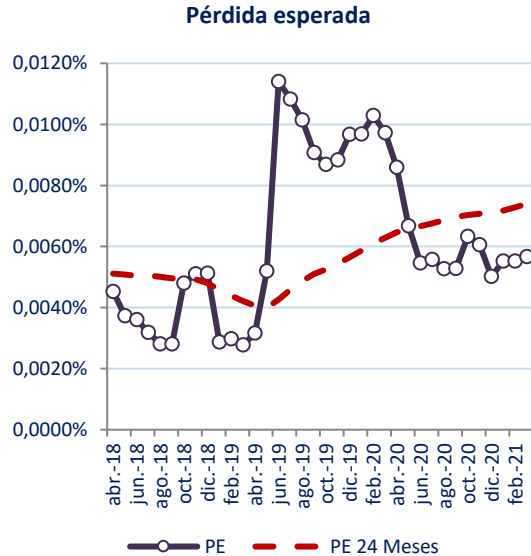
Humphreys cambia la clasificación de las cuotas del Fondo Mutuo Zurich Renta a Plazo

Santiago, 15 de junio de 2021. **Humphreys** decidió cambiar la clasificación de riesgo de las cuotas del **Fondo Mutuo Zurich Renta a Plazo (FM Renta a Plazo)**, desde "Categoría AAfm" a "Categoría AA-fm" y modificar la tendencia desde "Desfavorable" a "Estable".

El cambio de clasificación, desde "Categoría AAfm" a "Categoría AA-fm", se debe a que el promedio de 24 meses de su pérdida esperada, luego de aumentar constantemente, no logró consolidarse dentro los rangos acordes a la clasificación previa.

En cuanto a los efectos de la crisis económica provocada por el COVID-19, de acuerdo con los análisis de la clasificadora, el riesgo de la cartera no se vería afectado al estar concentrada fuertemente en instrumentos emitidos por bancos chilenos con elevado *rating* y baja probabilidad de cambios en escala local.

Entre las fortalezas de **FM Renta a Plazo** que sirven de fundamento para la clasificación de riesgo de sus cuotas en "Categoría AA-fm" destacan las características propias de la cartera de inversiones, orientada a instrumentos de bajo riesgo crediticio y limitada exposición cambiaria, ya que mayoritariamente sus instrumentos son en pesos y de emisores nacionales. La pérdida esperada de la cartera de inversión, según metodología **Humphreys**, ascendió a 0,005524% en marzo de 2021, fluctuando entre 0,002774% y 0,011405% en los últimos 24 meses.



La clasificación también considera favorable el método de valorización de los instrumentos y de las cuotas del fondo, mecanismo que permite reflejar razonablemente su precio de mercado; así como la buena liquidez de sus inversiones, con mercado secundario formal, lo cual facilita el cumplimiento por parte de la administradora ante la solicitud de rescate de cuotas de los aportantes.

Adicionalmente, la clasificación de las cuotas incorpora como un factor positivo la administración de Zurich Chile AM AGF que, en opinión de **Humphreys**, posee estándares más que adecuados

para gestionar fondos, permitiendo presumir una baja probabilidad de un deterioro significativo en el nivel de riesgo actual de las cuotas.

Sin perjuicio de las fortalezas aludidas, la clasificación de riesgo se encuentra acotada por el hecho que la composición de su cartera de inversión, según los límites establecidos en el reglamento interno del fondo ("*Categoría B*", "*N-4*", o superiores), podría presentar variaciones significativas en cuanto a riesgo crediticio de los emisores, lo que trae consigo un deterioro potencial en el riesgo de las cuotas. A pesar de ello, un atenuante es la experiencia propia del fondo, que persistentemente ha invertido en instrumentos locales y las restricciones que se impone la sociedad administradora en la evaluación del riesgo de contraparte.

Los mecanismos establecidos para evitar conflictos de interés están formalizados en un manual que, según opinión de **Humphreys**, establece claramente la forma de resolver y manejar los conflictos que surgen y, a la vez, asigna debidamente las responsabilidades y roles de los miembros de la organización.

La clasificación de riesgo de mercado corresponde a *M2*¹, considerando la elevada calidad crediticia del fondo, que reduce variaciones en los premios por riesgo, y la duración de la cartera, que no es inmune a los cambios en la tasa interés de mercado. Por otra parte, se incluye el hecho que no existe riesgo de descalce de monedas.

La perspectiva de clasificación en el corto plazo se califica en "*Estable*", por cuanto el indicador de pérdida histórico del portafolio se ha mantenido en niveles compatibles con la clasificación de las cuotas.

Para la mantención de la clasificación es necesario que la cartera de inversiones no sufra deterioro en su nivel de riesgo y que la sociedad administradora mantenga los actuales estándares de calidad.

La clasificación podría subir, en la medida que el fondo mejore la calidad crediticia de los emisores en su cartera de inversiones de forma permanente.

FM Renta a Plazo comenzó sus operaciones en abril de 2005 y corresponde a un fondo tipo 2 (inversión en deuda con duración menor a un año). Es administrado por Zurich Chile Asset Management Administradora General de Fondos S.A., sociedad filial de la compañía del grupo asegurador Zurich.

De acuerdo con lo establecido en su reglamento interno, el objetivo del fondo mutuo es ser una alternativa de ahorro y liquidez eficiente a través de los mercados de deuda nacional. Para lo anterior, mantiene dentro de su cartera de inversión, instrumentos de deuda de corto, mediano y largo plazo, con una duración máxima de 365 días. Al 31 de marzo de 2021, el valor del patrimonio del fondo ascendía a \$ 97.201 millones.

Contacto en **Humphreys**:

Eric Pérez F. / Hernán Jiménez A.

Teléfono: 56 – 22433 5200

E-mail: eric.perez@humphreys.cl / hernan.jimenez@humphreys.cl



<http://twitter.com/HumphreysChile>

[Clasificadora de Riesgo Humphreys](#)

Isidora Goyenechea 3621 – Piso 16º – Las Condes, Santiago - Chile

Fono (56) 22433 5200 / Fax (56) 22433 5201

<http://www.humphreys.cl>

Para ser eliminado de nuestra lista de direcciones, envíenos un correo a ratings@humphreys.cl con el asunto "eliminar de la lista".

¹ La clasificación de riesgo para este tipo de fondos mutuos va desde M1 a M6. Por reglamento, un fondo mutuo calificado en M2 puede invertir en instrumentos emitidos en la misma moneda en que se expresan sus cuotas. La UF puede ser considerada como peso sólo si los instrumentos emitidos en esa moneda son inferiores a la duración de dos años.