

Fondo administrado por Zurich Asset Management AGF

Humphreys mantiene la clasificación de las cuotas del Fondo Mutuo Zurich Proyección E en "Categoría AA-fm"

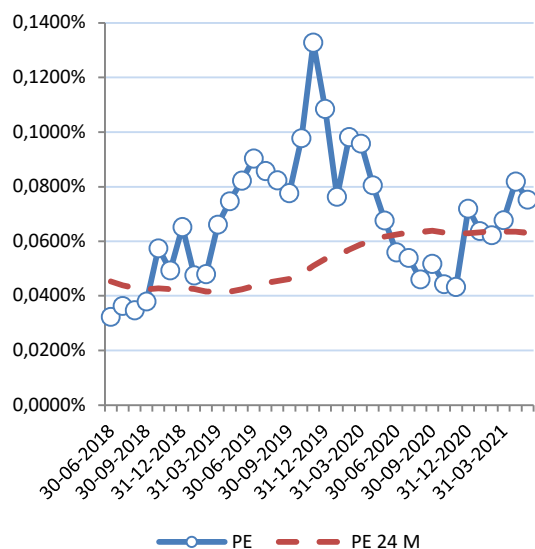
Santiago, 26 de agosto de 2021. **Humphreys** decidió mantener la clasificación de las cuotas del **Fondo Mutuo Zurich Proyección E (FM Proyección E)** en "Categoría AA-fm" con tendencia "Estable".

En cuanto a los efectos de la crisis económica provocada por el Covid-19, de acuerdo con los análisis de la clasificadora, el riesgo de la cartera no se vería afectado en forma significativa al estar concentrada fuertemente en instrumentos emitidos por instituciones financieras con elevado *rating* y entidades estatales, con baja probabilidad de cambio de su categoría de riesgo en escala local. Sin embargo un eventual deterioro en la calidad crediticia de los activos del fondo podría verse afectada la categoría asignada.

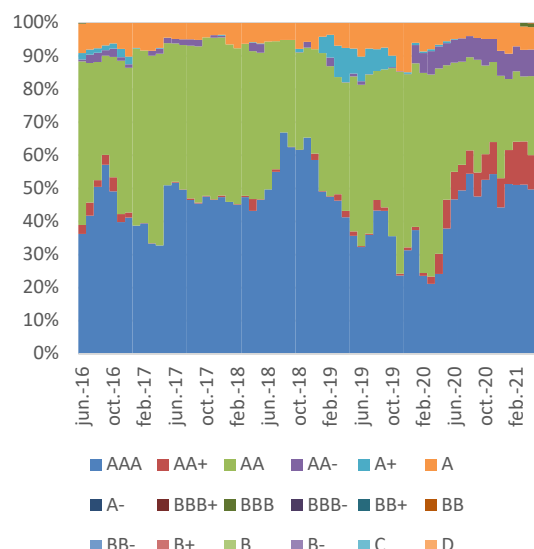
Entre las fortalezas de **FM Proyección E**, que sirven de fundamento para la clasificación de riesgo de sus cuotas en "Categoría AA-fm", destacan las características propias de la cartera de inversiones, orientada a instrumentos de bajo riesgo crediticio. La pérdida esperada de la cartera de inversión, para una *duration* en torno a los siete años, según metodología **Humphreys**, ascendió a 0,075348% en mayo de 2021, fluctuando entre 0,132787% y 0,075532% en los últimos 24 meses.

Adicionalmente, la clasificación de las cuotas incorpora como un factor positivo la administración de Zurich Chile AM AGF que, en opinión de **Humphreys**, posee estándares más que adecuados para gestionar fondos, permitiendo presumir una baja probabilidad de un deterioro significativo en el nivel de riesgo actual de las cuotas.

Pérdida Esperada



Rating Cartera



La clasificación también considera favorables tanto el método de valorización de los instrumentos, facilitado por la existencia de un mercado secundario, y de las cuotas del fondo, mecanismo que permite reflejar razonablemente su precio de mercado, así como la buena liquidez de sus inversiones, lo que facilita el cumplimiento de la administradora ante la solicitud de rescate de cuotas por parte de los aportantes. Cabe agregar que la valorización de los instrumentos del

portafolio es realizada por una entidad independiente y de prestigio en el medio, proceso que es posteriormente contrastado mediante mecanismos internos de la administradora.

Sin perjuicio de las fortalezas aludidas, la clasificación de riesgo se encuentra acotada por el hecho que la composición de su cartera de inversión, según los límites establecidos en el reglamento interno del fondo ("*Categoría B*", "*N-4*", o superiores), podría presentar variaciones significativas en cuanto a riesgo crediticio de los emisores, lo que trae consigo un deterioro potencial en el riesgo de las cuotas. A pesar de ello, un atenuante es la experiencia propia del fondo.

La clasificación de riesgo de mercado corresponde a *M5*, producto del plazo de la *duration* de su cartera, la cual a mayo de 2021 es de 7,9 años, lo que genera una mayor exposición a cambios en las condiciones de la tasa de interés de mercado.

Los mecanismos establecidos para evitar conflictos de interés están formalizados en un manual que, según opinión de **Humphreys**, establece claramente la forma de resolver y manejar los conflictos que surgen y, a la vez, asigna debidamente las responsabilidades y roles de los miembros de la organización.

La perspectiva de la clasificación en el corto plazo se califica "*Estable*", principalmente porque no se visualizan cambios relevantes en el futuro próximo en las variables que determinan la clasificación de riesgo.

FM Proyección E comenzó sus operaciones el 17 de abril de 2009 y corresponde a un fondo mutuo tipo 6 (fondo mutuo de libre inversión) que es administrado por Zurich Chile Asset Management Administradora General de Fondos S.A., entidad que se inserta dentro del grupo asegurador Zurich.

El objetivo primario del fondo mutuo, de acuerdo con lo establecido en su reglamento interno, es implementar una política que considere, principalmente, invertir de forma directa e indirecta en instrumentos de deuda con un límite mínimo de un 70%, adicionalmente, el fondo puede invertir en instrumentos de capitalización. Al 31 de mayo de 2021, el valor del patrimonio del fondo ascendía a US\$ 44,6 millones.

Para mayores antecedentes, ver el respectivo informe de clasificación en www.humphreys.cl.

Contacto en **Humphreys**:

Sebastián Arriagada T. / Hernán Jiménez A.

Teléfono: 56 – 22433 5200

E-mail: sebastian.arriagada@humphreys.cl / hernan.jimenez@humphreys.cl



<http://twitter.com/HumphreysChile>

[Clasificadora de Riesgo Humphreys](#)

Isidora Goyenechea 3621 – Piso 16º – Las Condes, Santiago - Chile

Fono (56) 22433 5200 / Fax (56) 22433 5201

<http://www.humphreys.cl>

Para ser eliminado de nuestra lista de direcciones, envíenos un correo a ratings@humphreys.cl con el asunto "eliminar de la lista".