

Fondo no rescatable por US\$
817 millones

Santiago, 26 de abril de 2022

Resumen clasificación:

Cuotas: Primera Clase Nivel 1

Tendencia: Estable

Humphreys mantiene la clasificación de las cuotas del Fondo de Inversión Moneda Latinoamérica Deuda Local en "Primera Clase Nivel 1"

Humphreys decidió mantener la clasificación de las cuotas del **Moneda Latinoamérica Deuda Local Fondo de Inversión (Moneda Latinoamérica Deuda Local FI)** en "*Primera Clase Nivel 1*", con tendencia "*Estable*".

En relación con los efectos de la contingencia sanitaria producto del Covid-19 sobre la cartera de inversión, es probable que se vean afectados los precios de mercado y se incremente la probabilidad de *default* de los instrumentos de renta fija; sin embargo, se trata de riesgos inherentes al tipo de portafolio conformado de acuerdo con los objetivos del respectivo reglamento interno. Dado ello, la clasificación de las cuotas del fondo no se ve alterada.

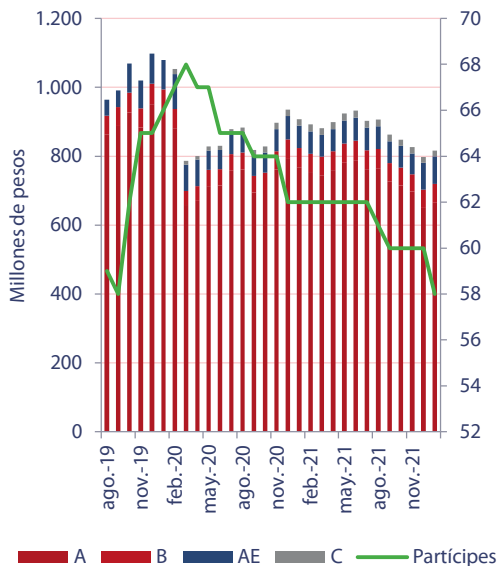
Dentro de las fortalezas de **Moneda Latinoamérica Deuda Local FI**, que sirven de fundamento para la clasificación de riesgo de las cuotas en "*Primera Clase Nivel 1*", destaca el cumplimiento, por parte del fondo, de los objetivos y límites por instrumentos establecidos en el respectivo reglamento interno, los cuales están claramente formulados dejando bajo margen de interpretación. En los hechos, la cartera de inversión se ha alineado de forma persistente con lo ofrecido a los aportantes.

El análisis también considera la existencia de un mercado secundario formal para los instrumentos en que invierte el fondo y, por ende, la mayor facilidad para valorizar los instrumentos presentes en su cartera de inversión. Asimismo, la evaluación incorpora el hecho de que las cuotas del fondo de inversión disponen de un mercado secundario; no obstante, se reconoce la falta de profundidad del mismo.

En paralelo, la clasificación de las cuotas se ve favorecida por la administración de Moneda S.A. Administradora General de Fondos (Moneda AGF), entidad que, en opinión de **Humphreys**, presenta estándares más que adecuados para administrar fondos, lo que junto con los procedimientos existentes, para evitar y resolver eventuales conflictos de interés, permiten presumir una baja probabilidad de que se produzca un deterioro significativo en el nivel de riesgo actual de las cuotas.

Sin perjuicio de las fortalezas mencionadas con anterioridad, la clasificación de riesgo podría disminuir si el fondo llegase a incumplir los límites establecidos para sus diferentes segmentos de inversión, según lo establecido en su reglamento interno.

Patrimonio



En el corto plazo la tendencia de clasificación corresponde a "Estable", ya que no se vislumbran situaciones que hagan cambiar los actuales factores que definen la categoría asignada a las cuotas del fondo.

El fondo **Moneda Latinoamérica Deuda Local FI** tiene como objetivo, según consta en su reglamento interno, obtener un alto retorno a través de la inversión de sus recursos, predominantemente en bonos, valores e instrumentos de renta fija o deuda, emitidos preferentemente por entidades de países Latinoamericanos.

El fondo de inversión es administrado por Moneda AGF, administradora con más de 28 años en la administración de activos con foco en la región latinoamericana.

El fondo inició sus operaciones el 28 de agosto de 2009, el cual a septiembre de 2021 administraba un patrimonio de US\$ 816,6 millones. Las cuotas del fondo se cotizan en la bolsa bajo el nemotécnico CFIMDLDL, CFIMDLB, CFIMDL-C y CFIMDLAE de la bolsa de comercio para sus series A, B, C y AE.

A septiembre de 2021, las inversiones se concentraban en bonos de empresas y otros instrumentos de deuda nacional, por otro lado, el fondo ha invertido un 79,93% en lo estipulado en su reglamento, cumpliendo así con su objetivo de inversión.

Camila Alvarado Y.
Analista de Riesgo
camila.alvarado@humphreys.cl

Hernán Jiménez A.
Gerente de Riesgo
hernan.jimenez@humphreys.cl