

Humphreys acordó modificar la tendencia de clasificación de las cuotas del Fondo Mutuo BTG Pactual Money Market desde “En Observación” a “Estable”

Fondo administrado por BTG Pactual. Patrimonio a septiembre 2022 de US\$ 907,65 millones.

Santiago, 01 de diciembre de 2022

Resumen Clasificación

Cuotas: AAfm

Riesgo de mercado: M1

Tendencia: Estable

Humphreys decidió mantener la clasificación de las cuotas del **Fondo Mutuo BTG Pactual Money Market (FM Money Market)** en “Categoría AAfm”, mientras que la tendencia se modificó desde “En Observación” a “Estable”. Por su parte, el riesgo de mercado se clasifica en M1.

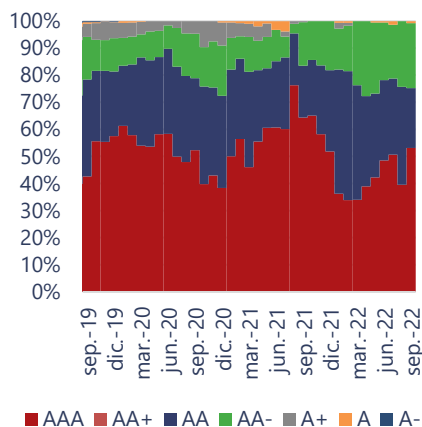
El cambio de tendencia de clasificación desde “En Observación” a “Estable” responde principalmente a las acciones tomadas por la AGF respecto al incumplimiento del reglamento interno mencionado en la clasificación anterior sobre una caída del porcentaje de activo declarados como objeto de inversión. En particular, se realizaron cambios en el reglamento interno respecto a los límites y a las clasificaciones de inversiones, especificando de mejor forma los activos declarados como objeto de inversión en los que puede invertir el fondo. Desde la entrada en vigencia del nuevo reglamento el fondo ha cumplido con los límites establecidos, entregando datos suficientes como para visualizar cambios en las fortalezas del fondo que determinan la clasificación de riesgo del fondo.

Entre las fortalezas del **FM Money Market**, que sirven de fundamento para la clasificación de riesgo de sus cuotas en “Categoría AAfm”, destacan las características propias de la cartera de inversión, orientada a instrumentos de bajo riesgo crediticio, con elevada liquidez y nula exposición cambiaria. Esto refleja una pérdida esperada en los últimos 24 meses de 0,000641%, con un 98,64% de su cartera clasificada en “Categoría AA-” o superior a septiembre de 2022.

Adicionalmente, la clasificación de las cuotas incorpora como un factor positivo la administración de BTG Pactual AGF que, en opinión de **Humphreys**, posee estándares muy sólidos para gestionar fondos, permitiendo presumir una baja probabilidad de un deterioro significativo en el nivel de riesgo actual de las cuotas.

Otro factor que apoya la clasificación corresponde a la corta *duration* de la cartera, menor a 90 días, lo cual favorece la liquidez del fondo, tanto por la rápida rotación de los activos como por la existencia de un mercado secundario formal. Además, esta situación redundan positivamente en la

Clasificación de riesgo de los emisores



valorización de los títulos, de tal forma que el precio de las cuotas refleje su real valor de mercado. Cabe destacar, que la valorización de los instrumentos es realizada por un equipo corporativo de la AGF, utilizando entidades independientes y de prestigio en el medio como proveedores de precios.

Sin perjuicio de lo anterior, la clasificación de riesgo se encuentra acotada debido a que el reglamento interno permite la inversión en activos clasificados en "Categoría A", "N-2" o superiores, lo que eventualmente podría suponer un aumento de la pérdida esperada en relación con el riesgo de crédito por *default* de los emisores. En la práctica, este riesgo se ve atenuado por la historia que presenta el fondo de invertir en instrumentos de buena calidad crediticia (grado de inversión).

Los mecanismos establecidos para evitar conflictos de interés responden, actualmente, a los estándares del mercado local y han sido perfeccionados en línea con las exigencias establecidas por la Comisión para el Mercado Financiero (CMF) sobre dicha materia.

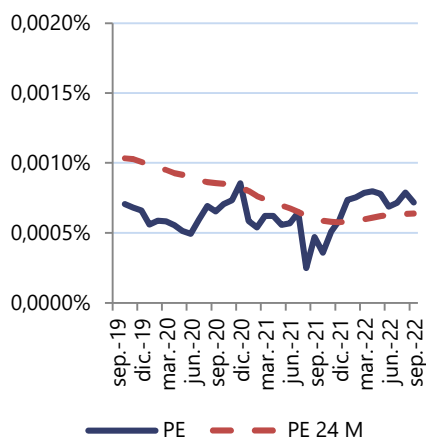
La clasificación de riesgo de mercado corresponde a *M1*, debido a la baja probabilidad de que las cuotas se expongan a fluctuaciones por eventos de mercado dada la buena calidad crediticia de sus activos, la reducida duración promedio de los activos y la nula exposición al tipo de cambio.

Para la mantención de la clasificación es necesario que la cartera de inversiones no sufra deterioro en su nivel de riesgo y que la sociedad administradora mantenga los actuales estándares de calidad.

FM Money Market inició sus operaciones el 22 de enero de 2002, y pertenece a un fondo mutuo Tipo I, el cual es administrado por BTG Pactual S.A. Administradora General de Fondos (en adelante BTG Pactual AGF), empresa que pertenece al grupo brasileño BTG Pactual, una de las principales instituciones financieras de América Latina fundada en 1983, con contactos de negocios en Asia, Medio Oriente, América del Sur y América del Norte.

De acuerdo con lo establecido en su reglamento interno, el objetivo del fondo mutuo es invertir en instrumentos de deuda de corto, mediano y largo plazo, manteniendo la duración máxima de la cartera de inversiones de 90 días. Por lo menos el 70% de sus activos debe estar invertido en los activos que permite su reglamento interno. A septiembre de 2022, su patrimonio ascendía a US\$ 247,3 millones.

Pérdida esperada



Nadia Aravena González

Analista de Riesgo

nadia.aravena@humphreys.cl

Hernán Jiménez Aguayo

Gerente de Riesgo

hernan.jimenez@humphreys.cl