

Humphreys clasifica en “Categoría AA+fm” las cuotas del Fondo Mutuo BancoEstado Dólar Disponible

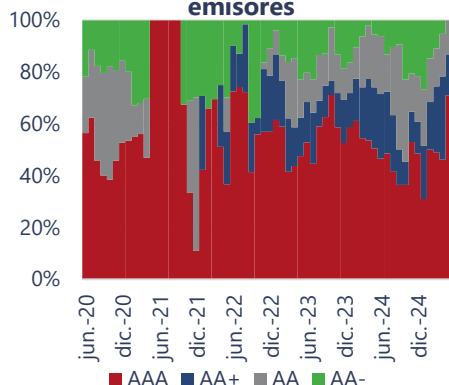
Fondo administrado por AGF BancoEstado. Patrimonio a mayo de 2025 de US\$ 46,2 millones.

Santiago, 29 de julio de 2025

Instrumentos clasificados:

Tipo de instrumento	Clasificación ¹
Cuotas	AA+fm
Riesgo de mercado	M1

Clasificación de riesgo de los emisores



Humphreys clasifica las cuotas del **Fondo Mutuo BancoEstado Dólar Disponible (FM Dólar Disponible)** en “Categoría AA+fm” y su tendencia en “Estable”.

Entre las fortalezas, que sustentan la clasificación de riesgo de las cuotas de **FM Dólar Disponible** en “Categoría AA+fm”, destacan las características de su cartera de inversión, la cual se encuentra alineada con el objetivo del fondo y se concentra en instrumentos de bajo riesgo crediticio.

De acuerdo con la metodología de la clasificadora, considerando un horizonte de un año, el fondo ha presentado una pérdida esperada en torno al 0,000443% como promedio de los últimos doce meses. Adicionalmente, la totalidad de su cartera está clasificada en “Categoría AA-” o superior al cierre de mayo de 2025.

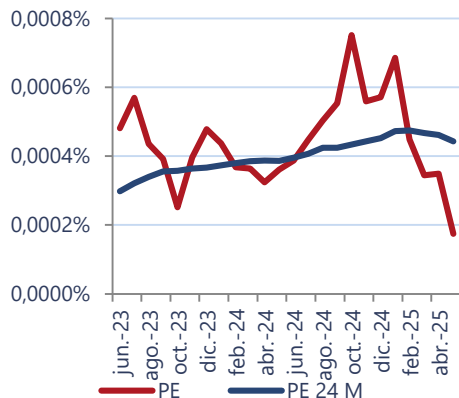
En paralelo, la clasificación de las cuotas se ve favorecida por la administración de BancoEstado S.A. Administradora General de Fondos (BancoEstado AGF), entidad que, en opinión de **Humphreys**, presenta sólidos estándares en la gestión de administración de fondos. Esto, junto con los procedimientos existentes para evitar y resolver eventuales conflictos de interés, permiten presumir una baja probabilidad de un deterioro significativo en el nivel de riesgo actual de las cuotas.

La evaluación también reconoce que la valorización de las cuotas es representativa de su precio de mercado estando normadas las necesidades de ajustes ante variaciones en la tasa de interés. Por otra parte, la liquidez del fondo se ve favorecida por la existencia de un mercado secundario formal para sus activos y por la corta duración de los instrumentos.

Sin perjuicio de lo mencionado anteriormente, cabe mencionar que, según el reglamento interno del fondo, este podría invertir en activos de menor calidad crediticia (“Categoría BB”, “N-2”, o superiores), así como utilizar instrumentos derivados como estrategia de inversión, lo que eventualmente podría aumentar el riesgo de pérdida de la cartera. No obstante, este riesgo

¹ Metodología aplicada: Metodología Clasificación de Riesgo Cuotas de Fondos (29-02-2024).

Pérdida esperada



está atenuado por las políticas internas del fondo, lo que se refleja en el historial de muy alta calidad crediticia de sus portafolios de inversión.

Además, la cartera de inversión presenta una concentración sectorial, aunque se reconoce que es propio de este tipo de fondos. En el lapso de análisis, el fondo concentró gran parte de su cartera en el sector financiero (bancos) el cual, a juicio de **Humphreys**, está fuertemente correlacionado con el riesgo país.

Por su parte, el riesgo de mercado asignado corresponde a $M1$,² debido a la calidad crediticia del fondo, lo que reduce la volatilidad de cambios en los premios por *spread*, en conjunto con la duración que tiene la cartera, que implica baja sensibilidad a los cambios en la tasa de interés de mercado (*duration* promedio de 63 días en los últimos 24 meses). Por otra parte, el valor de las cuotas se expresa en dólares y, dado que el fondo invierte, directa o indirectamente, en la misma moneda, el riesgo por exposición al tipo de cambio se ve atenuado.

En materia de cumplimientos, el fondo ha respetado en los últimos cinco años lo establecido respecto a la cota mínima de clasificación de riesgo que deben tener los emisores para formar parte de la cartera, además del límite por inversión por grupo empresarial, por emisor y el *pool* de instrumentos a mantener. Por su parte, la duración promedio de la cartera se ha mantenido dentro de los plazos definidos por el reglamento.

En términos de ASG, BancoEstado AGF es filial de BancoEstado, entidad que presenta en su página web una Política de Sostenibilidad Corporativa, la cual incluye una sección de Gestión de los Derechos Humanos y una Estrategia de Sostenibilidad, que también se trasmite a sus filiales. Además, desde 2017 BancoEstado se somete a la Evaluación de Sostenibilidad Empresarial (CSA). Adicionalmente, dentro de la memoria integrada de la AGF, cuenta con una sección donde describe la diversidad de su personal en cuanto a edad, género, rango etario, entre otros, así como datos sobre la disparidad salarial de género dentro de la compañía. Respecto al fondo, este no cuenta con políticas ASG.

La perspectiva de clasificación en el corto plazo se califica “*Estable*”, producto principalmente de que no se visualizan cambios relevantes en las variables que determinan la evaluación de riesgo.

Para la mantención de la clasificación es necesario que la cartera de inversiones no sufra deterioros en su nivel de riesgo y que la administradora mantenga los actuales estándares de calidad.

² La clasificación de riesgo de este tipo de fondos mutuos va desde M1 a M6.

FM Dólar Disponible comenzó sus operaciones el 15 de diciembre de 2014, corresponde a un fondo mutuo tipo 1 y es administrado por BancoEstado AGF, sociedad filial de Banco Estado.

El fondo tiene como objetivo invertir en instrumentos de deuda de corto, mediano y largo plazo, tanto nacionales como extranjeros, así como en derivados. El fondo debe mantener una duración de la cartera menor o igual a 90 días y al menos un 60% de sus inversiones en dólares estadounidenses. Al cierre de mayo de 2025 el patrimonio administrado por el fondo ascendía US\$ 46,2 millones, mientras que la *duration* alcanzó 47 días, cumpliendo así con el límite establecido en el objetivo del fondo.

Ximena Oyarce L.

Analista de riesgo

ximena.oyarce@humphreys.cl

Antonio González G.

Jefe de analistas

antonio.gonzalez@humphreys.cl

Hernán Jiménez A.

Gerente de riesgo

hernan.jimenez@humphreys.cl