

Humphreys ratifica en “Categoría Afm” la clasificación de las cuotas del Fondo Mutuo Zurich Experto

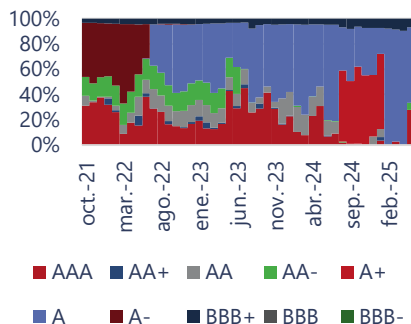
Fondo administrado por Zurich Chile AM AGF. Patrimonio a mayo de 2025 de \$ 77.498 millones.

Santiago, 28 de agosto de 2025

Instrumentos clasificados:

Tipo de instrumento	Clasificación ¹
Cuotas	Afm
Riesgo de mercado	M1

Clasificación de riesgo de emisores (o contrapartes)



Humphreys decide mantener la clasificación de riesgo de las cuotas del **Fondo Mutuo Zurich Experto (FM Experto)** en “Categoría Afm” y su tendencia en “Estable”.

Entre las fortalezas de **FM Experto**, que sirven de fundamento para la clasificación de riesgo de sus cuotas en “Categoría Afm”, destacan las características de su cartera de inversiones, orientada a instrumentos de bajo riesgo crediticio. Según metodología **Humphreys**, la pérdida esperada de la cartera de inversión para un horizonte de madurez alrededor de un año, ascendió a 0,007482% en mayo de 2025, fluctuando entre 0,003970% y 0,010767% en los últimos 24 meses y un promedio de 0,008275%. Si bien las operaciones de simultáneas dejan en garantía acciones dentro del fondo, para el análisis y el cálculo de la pérdida esperada se considera la solvencia de las contrapartes que el fondo financia.

La clasificación también considera favorable el método de valorización de los instrumentos y de las cuotas del fondo, mecanismo que permite reflejar razonablemente su precio de mercado; así como la buena liquidez de sus inversiones, lo cual facilita el cumplimiento por parte de la administradora ante la solicitud de rescate de cuotas de los aportantes.

Adicionalmente, la clasificación de las cuotas incorpora como un factor positivo la administración de Zurich Chile AM AGF que, en opinión de **Humphreys**, posee estándares más que adecuados para gestionar fondos, permitiendo presumir una baja probabilidad de un deterioro significativo en el nivel de riesgo actual de las cuotas.

Sin perjuicio de las fortalezas aludidas, la clasificación de riesgo se encuentra acotada por el hecho que la composición de su cartera de inversión, según los límites establecidos en el reglamento interno del fondo (“Categoría B”, “N-4”, o superiores), podría presentar variaciones significativas en cuanto a riesgo crediticio de los emisores, lo que trae consigo un deterioro potencial en el riesgo de las cuotas. A pesar de ello, un atenuante es la experiencia propia del fondo, que persistentemente ha invertido en

¹ Metodología aplicada: Metodología Clasificación de Riesgo Cuotas de Fondos (29-02-2024).



instrumentos locales y las restricciones que se impone la sociedad administradora en la evaluación del riesgo de contraparte.

Los mecanismos establecidos para evitar conflictos de interés están formalizados en un manual que, según opinión de **Humphreys**, establece claramente la forma de resolver y manejar los conflictos que surgen y, a la vez, asigna debidamente las responsabilidades y roles de los miembros de la organización.

La clasificación de riesgo de mercado corresponde a $M1^2$, considerando la elevada calidad crediticia del fondo, que reduce variaciones en los premios por riesgo, y la duración de la cartera, que la hace poco sensible a los cambios en la tasa interés de mercado. Por otra parte, se incluye el hecho que no existe riesgo de descalce de monedas.

En términos de ASG, Zurich Chile AM AGF cuenta con una sección dentro de su memoria integrada donde describe la diversidad de su personal en cuanto a edad, género, rango etario, entre otros.

La tendencia se califica en “*Estable*”, porque en el corto plazo y de acuerdo con el análisis de la clasificadora, no se observan elementos que incidan en los fundamentos que soportan la clasificación.

FM Experto inició sus operaciones el 26 de septiembre de 2006, corresponde a un fondo mutuo Tipo 8 (fondo mutuo dirigido a inversionistas calificados) y es administrado por Zurich Chile Asset Management Administradora General de Fondos S.A. (Zurich Chile AM AGF), entidad que se inserta dentro del grupo asegurador Zurich.

De acuerdo con lo establecido en su reglamento interno, el objetivo del fondo es ser una alternativa de ahorro y liquidez a través de los mercados de deuda, con foco en el corto plazo, incluyendo dentro de sus activos el financiamiento en operaciones de simultáneas. Para lo anterior, **FM Experto** debe mantener a lo menos un 60% de sus activos invertidos en dichos instrumentos. Al cierre de mayo de 2025, el patrimonio del fondo ascendía a \$ 77.498 millones.

Marcelo Marambio L.
 Analista de riesgo
marcelo.marambio@humphreys.cl

Antonio González G.
 Jefe de analistas
antonio.gonzalez@humphreys.cl

Hernán Jiménez A.
 Gerente de riesgo
hernan.jimenez@humphreys.cl

² La clasificación de riesgo para este tipo de fondos mutuos va desde M1 a M6.