

## ***Humphreys mantiene en “Primera Clase Nivel 1” la clasificación de las cuotas de Moneda Deuda Chile Fondo de Inversión***

Fondo con patrimonio de  
\$ 398.890 millones  
administrado por Moneda

Santiago, 12 de agosto de  
2025

### ***Instrumentos clasificados:***

Tipo de instrumento	Clasificación <sup>1</sup>
Cuotas	PCN1

**Humphreys** ratifica la clasificación de riesgo de las cuotas de **Moneda Deuda Chile Fondo de Inversión (Moneda Deuda Chile FI)** en “Primera Clase Nivel 1” con tendencia “Estable”.

Entre las fortalezas de **Moneda Deuda Chile FI**, que sirven de fundamento para la clasificación de riesgo de las cuotas en “Primera Clase Nivel 1”, destaca la claridad de los objetivos del fondo, que reduce la discrecionalidad en los procesos de inversión que, en la práctica, se ha traducido en un consistente cumplimiento de las políticas establecidas en el reglamento interno.

Al cierre del primer trimestre de 2025, el fondo mantenía un 87,07% del activo en instrumentos acordes a su objetivo. Adicionalmente, un 90,37% cuenta con “Grado de Inversión”.

Adicionalmente, se considera la antigüedad del fondo, que comenzó sus operaciones hace casi diez años, periodo en el cual ha cumplido con las políticas descritas en el reglamento interno.

También se considera favorable la existencia de un mercado secundario formal para los instrumentos en que invierte el fondo, y, por ende, mayor posibilidad que la valorización de los activos refleje su precio de mercado, lo que brinda a su vez liquidez a los valores que mantiene en su cartera de inversión.

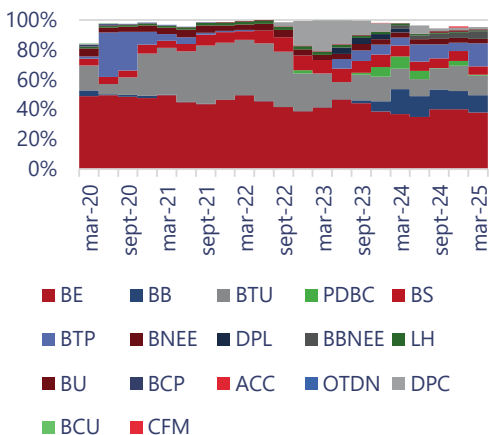
Asimismo, la clasificación de las cuotas incorpora la administración de Moneda AGF como factor positivo, dado que posee estándares más que adecuados en lo relativo a la gestión de activos.

Además, se debe considerar que las cuotas del fondo de inversión disponen de un mercado secundario; no obstante, se reconoce la falta de profundidad de este.

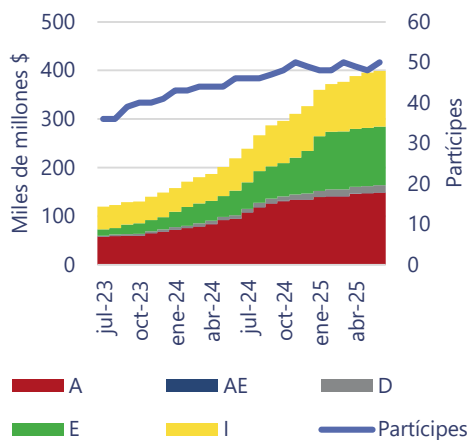
Sin perjuicio de las fortalezas aludidas, la clasificación de riesgo podría ser afectada a la baja si el fondo no cumple con los límites establecidos para

<sup>1</sup> Metodología aplicada: Metodología Clasificación de Riesgo Cuotas de Fondos (29-02-2024).

Cartera de inversiones



Patrimonio



### Diego Segovia Cisternas

Analista de riesgo

diego.segovia@humphreys.cl

### Ignacio Muñoz Quezada

Jefe de analistas

ignacio.munoz@humphreys.cl

sus diferentes segmentos de inversión o la calidad de la administración de **Moneda Deuda Chile FI** se vea debilitada.

En términos de ESG<sup>2</sup>, Moneda AGF se encuentra suscrita a los Principios de Inversión Responsable (PRI).

La perspectiva de clasificación en el corto plazo se califica “Estable”, dado que no se visualizan cambios relevantes en los factores que determinan la evaluación de riesgo.

**Moneda Deuda Chile FI** es un fondo de inversión rescatable, que tiene como objetivo principal invertir al menos un 85% de sus activos en instrumentos de renta fija de emisores nacionales, denominados en pesos chilenos o unidades de fomento. Adicionalmente, el fondo debe mantener invertidos al menos un 90% de sus activos en valores con clasificación “Grado de Inversión”.

El fondo de inversión es administrado por Moneda S.A. Administradora General de Fondos (Moneda AGF), administradora con más de 30 años de experiencia en la administración de activos con foco en la región latinoamericana.

<sup>2</sup> Gobierno ambiental, social y corporativo (por sus siglas en inglés *Environmental, Social, Governance*), es un enfoque para evaluar la sostenibilidad en estos tres ámbitos.